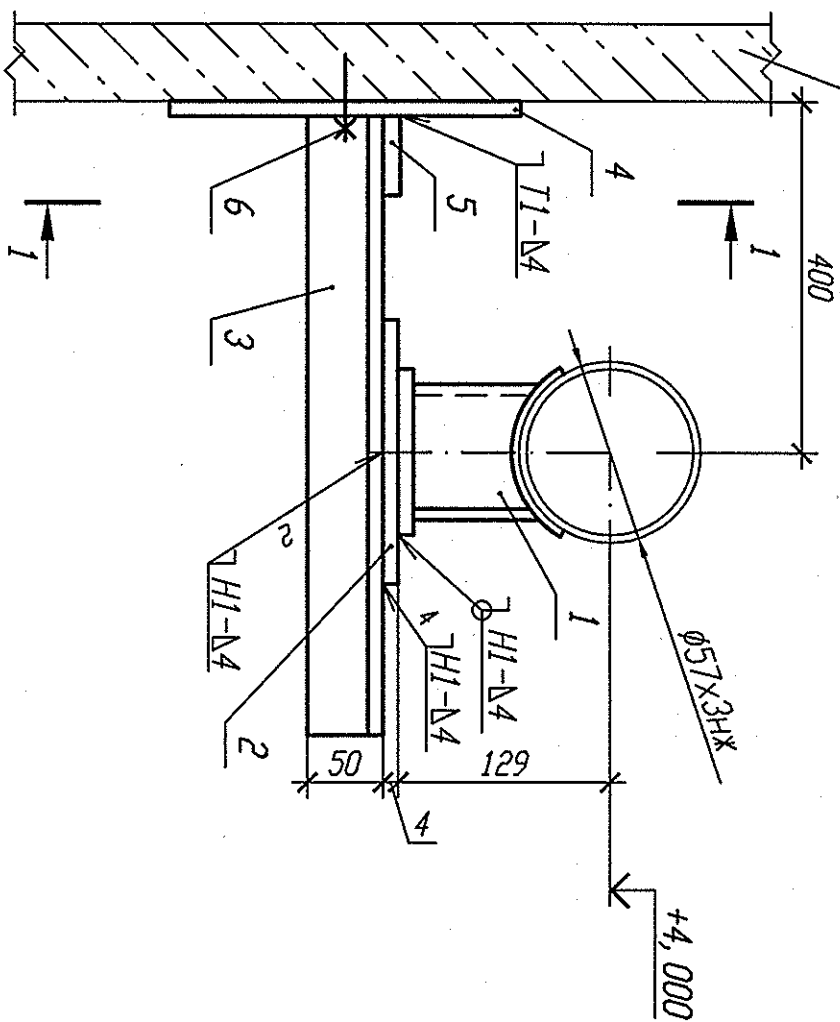


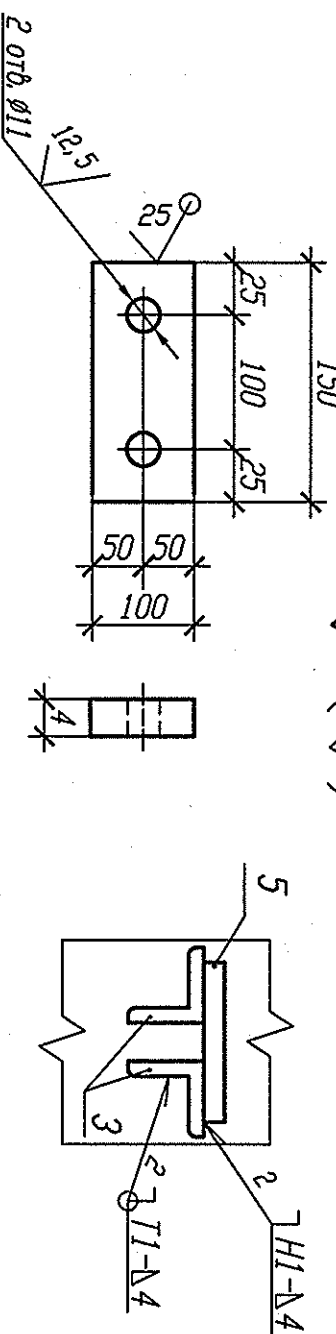
З  
У  
Х

Смотри строительные чертежи  
РЗ.00071.1.0.21



ДЕТАЛЬ ПОЗИЦИИ 4

РАЗРЕЗ 1-1



- 1 Привязку опоры смотри ЗТ0117082.
- 2 Сварку производить по ГОСТ 5264-80.
- 3 Отметка трубопровода подлежит уточнению в соответствии с уклоном трубопровода.
- 4 Сварку опоры с трубопроводом производить по ОСТ 34-10-616-93.
- 5 Изготовить один комплект.

Инв. N подл	Подп. и дата	Взам. инв. N
РЗ.00798.1.0.11		

Номер опоры	Рабочее состояние						Холодное состояние						Сейсмическое состояние					
	Усилия, кН			Моменты, кН·м			Усилия, кН			Моменты, кН·м			Усилия, кН			Моменты, кН·м		
	Rx	Ry	Rz	Mx	My	Mz	Rx	Ry	Rz	Mx	My	Mz	Rx	Ry	Rz	Mx	My	Mz
470117082	0,039	0,219	-0,257	0,011	0,006	0,013	-0,001	-0,004	-0,172	0,007	0,004	0	0,211	0,391	0,016	0,015	0,004	0,601

Спецификация

детали

Поз. Обозначение	Наименование	Кол.	Материал	Масса, кг		Примечание
				ед.	общ.	
1 02 ОСТ 34-10-616-93	Опора 57к	1	Сборная	0,8	0,8	
2 ГОСТ 19903-74	Лист 6-ПН 4х60х120	1	Вет 3 ст 5 ГОСТ 14637-89	0,23	0,23	
3 ГОСТ 8509-93	Угелок 6 50х50х5 l=450	2	Вет 3 ст 5 ГОСТ 535-2005	1,7	3,4	
4 По настоящему чертежу ГОСТ 19903-74	Лист 6-ПН 4х100х150	1	Вет 3 ст 5 ГОСТ 14637-89	0,47	0,47	
5 ГОСТ 19903-74	Лист 6-ПН 4х100х100	1	Вет 3 ст 5 ГОСТ 14637-89	0,31	0,31	
6 ГОСТ 2878-90	БСР 10х100 У3	2	Сборная	0,09	0,18	
Итого:				5,39		
ГОСТ 2246-70		Проволока		СВ-04Х19Н11М3		
ГОСТ 9467-75		Электроды		УОНИИ 13/45		

Изм.	Код. у.	Лист	М. док.	Подп.	Дата
Изм. 1к.	Мотыченко	Лист 47	Лист 47	Лист 47	Лист 47
Проб. вед. инж.	Хук	Лист 47	Лист 47	Лист 47	Лист 47
Проб. нач. гр.	Верещин	Лист 47	Лист 47	Лист 47	Лист 47
Н. контр.	Краснояр	Лист 47	Лист 47	Лист 47	Лист 47

РЗ. Т011. 3012. 011. 01. 00. 020				Инв. № подл. РЗ.00798.1.0.11 Лист 47			
Ростовская АЭС Блок 3							
Редакторское отделение Неформальная часть Трубопроводы подвешены к опоре на подвешку Вс от дельта-насосов для снижения расхода 31А							
Опора неподвижная ЗТ0117082							
				ОАО "НИАЗИТ" 2013			